

Особенности

- S91101 и S9170—это специально разработанные магнитные замки для автоматической блокировки соленоидных клапанов
- Компактность и малый вес обеспечивают простоту и легкость установки.
- Взаимозаменяемость катушек переменного и постоянного тока.
- Низкое энергопотребление катушек (5,5 Вт для пост. тока, 6–8,5 VA для перем. тока).

Электрические характеристики

Продолжительность работы	ED 100 %
Класс изоляции катушки	H (180 °C)
Пропитка катушки	Стекловолокно полиэстера
Изоляция катушки	Усиленное стекловолокно
Температура окружающей среды	-10...+60 °C
Степень защиты	IP65 (EN 60529) при правильном присоединении
Электрический разъем	Разъем согласно DIN 46340 с тремя плоскими клеммами (DIN 43650)
Спецификация разъема	ISO 4400 / EN 175301-803, форма А, кабельный ввод для кабелей с внешним диаметром 6–8 мм
Электрическая безопасность	IEC 335
Стандартные напряжения	DC (=): 12 В, 24 В, 48 В, 110 В;
(др. напряжения и 60 Гц — по запросу)	AC (~): 12 В, 24 В, 48 В, 110 В, 230 В/ 50 Гц
Допуски напряжения	DC (=): +10/-5%, AC (~): +10/-15%
Электрический разъем со светодиодным индикатором	— по запросу



S9110



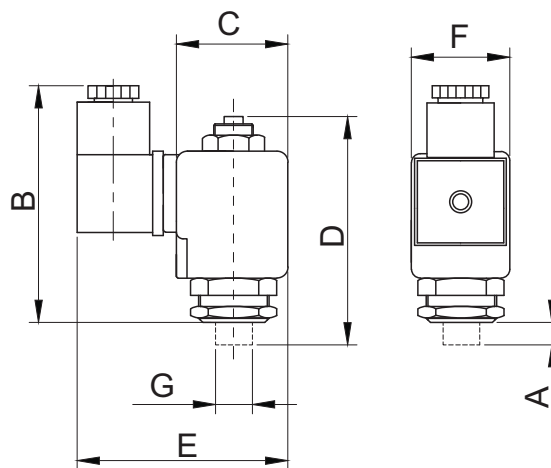
S9170

Конструкция

Внутренние детали	Нерж. сталь
Экранирующая катушка	Медь
Трубка сердечника	Нерж. сталь
Пружины	Нерж. сталь

Габаритные размеры, (мм)

A	B	C	D	E	F
4	50	39	66,5	76	32
8	50	39	66,5	76	32



Полезная информация

1 бар: 14,5 PSI; 10 м Н₂O: 10 Н/см²; 1 кг/см²: 10⁵ Па; 1 PSI: 69 мбар;
1 м³/ч: 4,405 галлон/мин; 16,7 л/мин.; 1 галлон/мин.: 0,227 м³/ч; Cv: 1,16 Kv; 0 °C: 89,6 F.

номер по каталогу	мощность	ход поршня	напряжение	масса
	Вт	мм		кг
S9110080	10	4 или 8	все	0,1
S9170041	5	4,1	все	0,45